

Speichertemperatursensor prüfen

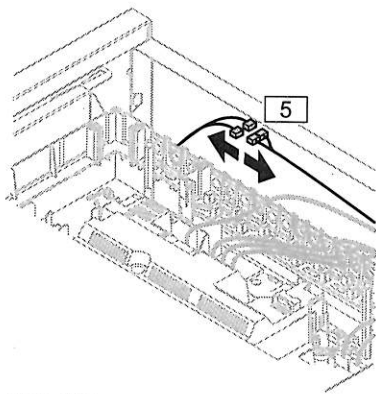


Abb. 35

1. **Speichertemperatursensor**
Stecker **5** abziehen. Widerstand messen.
2. Widerstand des Sensors messen und mit Kennlinie vergleichen.

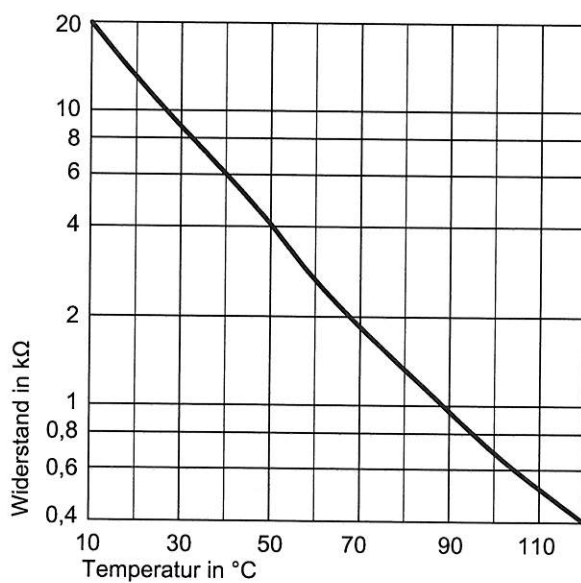


Abb. 36 Sensortyp: NTC 10 kΩ

3. Bei starker Abweichung Sensor austauschen.

Kesseltemperatursensor prüfen

Hinweis

Der Kesseltemperatursensor ist ein Doppelsensor.

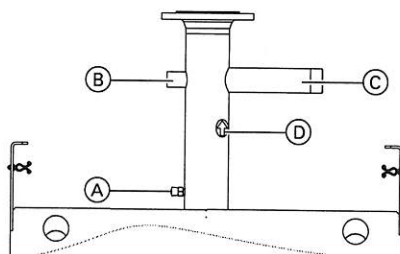


Abb. 37

1. **Kesseltemperatursensor ①**
Stecker abziehen und Widerstand messen.

- ① Kesseltemperatursensor
- ② Anschluss 1/2
- ③ Anschluss 1 1/4
- ④ Wasserdruckschalter